

Guías Jala Cable

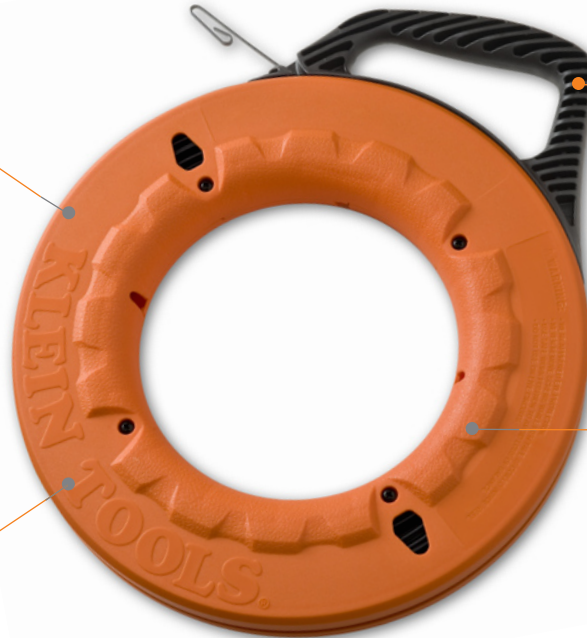
CARACTERÍSTICAS:

Carcasa y mango de Polipropileno, extra duras ofreciendo la máxima resistencia al impacto de golpes.

Plástico moldeado para un agarre cómodo y seguro, para un óptimo trasvase de fuerza de las manos y dedos.

Mango en forma curva para un agarre más cómodo facilitando el manejo de la guía con un menor esfuerzo.

Carrete o guía interna redonda el cual asegura un deslizamiento ágil y consistente durante el uso.



Guías Jala Cables de Acero de Alta Resistencia

DEPTH
FINDER™

Características adicionales:

- Marcado laser permanente en incrementos de 1". Este marcado facilita ver la distancia de jalada del cable en cada uso, así como la cantidad exacta de cinta dispuesta dentro del carrete.
- Mango sólido sin asa para un agarre seguro en los modelos Cat. Nos. 56000 y 56001.
- La carcasa extra grande de 13" de diámetro asegura el jale de un 15% más de cinta por revolución compara a las carcasas más pequeñas de 12" (Cat. No. 56003 y 56004).



No. Cat.	Dimensiones	Diámetro Carrete	Peso (Kg.)
56000	25' L x 1/8" W x .045" H (7 m L x 3 mm W x 1.1 mm H)	7" (178 mm)	1.0
56001	50' L x 1/8" W x .045" H (15 m L x 3 mm W x 1.1 mm H)	7" (178 mm)	1.3
56002	65' L x 1/8" W x .062" H (19 m L x 3 mm W x 1.5 mm H)	9" (229 mm)	2.6
56003	125' L x 1/8" W x .062" H (38 m L x 3 mm W x 1.5 mm H)	13" (330 mm)	4.7
56004	240' L x 1/8" W x .062" H (73 m L x 3 mm W x 1.5 mm H)	13" (330 mm)	7.5



Jalador de Guías Grip-It®

- Para alambre plano de acero o acero inoxidable.
- Tamaño compacto — cabe en el bolsillo.
- El color amarillo HI-VIZ (de alta visibilidad) permite identificarlo rápidamente en el área de trabajo.
- Cuerpo metálico vaciado de precisión que proporciona un dispositivo de agarre ligero, fuerte y duradero que cabe cómodamente en la mano, incluso con guantes.

No. Cat.	Peso (Kg.)
50355	0.149



50355

Todas dimensiones son en pulgadas y mm excepto se especifique otras.

▲ **ADVERTENCIAS:** Utilice siempre protección ocular aprobada cuando haga avanzar pasa-cable, tire de ella o la rebobine.

▲ **ADVERTENCIAS:** No quite nunca los tornillos mientras la pasa-cable esté enrollada dentro del carrete.

▲ **ADVERTENCIAS:** NO use ninguna pasa-cable en circuitos con corriente ni cerca de los mismos. Tenga suma precaución cuando trabaje cerca de cualquier equipo eléctrico

▲ **ADVERTENCIAS:** Use una posición de trabajo segura para evitar perder el equilibrio cuando utilice pasa-cable.



Sacabocados

Sacabocados Individuales

- Para conduit de pared gruesa, indispensables en el trabajo de instalaciones eléctricas.
- Rodamiento axial para un funcionamiento más suave.
- Punzón reafilable que corta la lámina.
- Tornillo de rosca fina rolada.



53728

No. Cat.	Para conduit pared gruesa de	Tornillo con rodamiento de	Peso (Kg.)
53727	3/4" de diámetro	3/8"	0.4
53728	1/2" de diámetro	3/4"	0.4

Juego de Sacabocados

- Diseño especial del sacabocado "Easy Removal" requiere menos torque.
- Contenido del juego: 6 sacabocados de 1/2" hasta 2", llave de matraca valido para ambos tornillos de 3/8" (19.1 mm) y 3/4" (9.5 mm).
- Estuche de plástico de uso rudo resistente a impactos.



53732

No. Cat.	Para conduit pared gruesa de	Tornillo con rodamiento de	Peso (Kg.)
53732	1/2", 3/4", 1", 1 1/4", 1 1/2" y 2"	3/8" y 3/4"	4.60

Descripción

punzón de 1/2"

punzón de 3/4"

punzón de 1"

punzón de 1-1/4"

punzón de 1-1/2"

punzón de 2"

llave de matraca de 1"



Lubricantes para Jalar Cables

Cera Sintética Premium

- El lubricante para jalar Klein es estable a diferentes temperaturas y no se licua ni escurre después de exponerse a altas temperaturas.
- Compatible con todo tipo de cable, incluyendo al polietileno de baja densidad.
- "Adherencia" superior que recubre alambres y conductos en forma homogénea. Excepcional lubricación.
- Formula que no mancha, de secado lento y fácil limpieza.



No. Cat.	Recipiente	Rango Temperatura de Uso	Peso (Kg.)
51010	botella comprimible de 1/4 de galón	20°F a 122°F (-6°C a 50°C)	1.056
51012	cubeta de un galón	20°F a 122°F (-6°C a 50°C)	3.969
51013	cubeta de cinco galones	20°F a 122°F (-6°C a 50°C)	19.958



51010

51012

Polimero Sintético Premium

CERTIFICADO POR CSA
NORMA C22.2 NO. 249-96



- El lubricante de polimero sintético premium de Klein es una formula en gel de aplicación sencilla que se adhiere instantaneamente al cable y permite un fácil manejo y aplicación.
- Compatible con todo tipo de cable, incluyendo al polietileno y las camisas de semiconducción.
- "Adherencia" superior que recubre alambres y conductos en forma homogénea.
- Formula que no mancha, de secado lento y fácil limpieza.

No. Cat.	Recipiente	Rango Temperatura de Uso	Peso (Kg.)
51015	botella comprimible de 1/4 de galón	20°F to 140°F (-6°C to 60°C)	1.056
51017	cubeta de un galón	20°F to 140°F (-6°C to 60°C)	3.969
51018	cubeta de cinco galones	20°F to 140°F (-6°C to 60°C)	19.958



51015

51017

▲ADVERTENCIAS: No use producto húmedo en circuitos vivos. El compuesto tiene características de conducción eléctrica antes de secar.

